

# **PAPPIMPEX**

**for a brighter future**



# **2013**

**PRODUCT CATALOG**

[www.pappimpex.com](http://www.pappimpex.com)



## Cikkszám / Article No. / Artikelnummer

Cikkszám felépítése  
Article No. Setup  
Artikelnummerstruktur



Típus  
Type  
Type

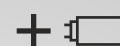
Fényforrás  
db-száma  
Number of lights  
Stückzahl des  
Leuchtmittels

Fényforrás  
Watt száma  
Wattage  
Wattage

Lámpa színe  
Color  
Farbe



II. érintésvédelmi osztály  
Electric shock protection class II  
Berührungsschutz Klasse II



+fényforrással  
+ Fluorescent  
+ Leuchtmittel



Mélység  
Depth  
Tief



Kapcsolóval ellátott  
With switch  
Mit Schalter



Szélesség  
Width  
Weit



Vízugár ellen védett  
Waterproof  
Wasserdicht



Magasság  
Height  
Hoch



Por ellen tömített  
Dustproof  
Staubdicht



Normál, gyúlékony anyagú felületre felszerelhető  
Can be mounted on normal, flammable surface  
Auf normale, brennbare Oberfläche montierbar



I. érintésvédelmi osztály (földelt)  
Electric shock protection class I (grounded)  
Berührungsschutz Klasse I (geerdet)

## Fénycsövek / Fluorescent / Leuchtmittel



22310/08/33	G5	8 W Cool White
22310/13/33	G5	13 W Cool White
22310/18/33	G13	18 W Cool White
22310/36/33	G13	36 W Cool White
22310/58/33	G13	58 W Cool White



22311/35/61	S14S 35 W	
22311/60/61	S14S 60 W	
22311/08/61	S14S 8 W	(Energy Saving)
22311/13/61	S14S 13 W	(Energy Saving)
22311/06/61	S14S 6 W	(LED)
22311/09/61	S14S 9 W	(LED)

## Színek / Colours / Farbe

10	FEHÉR - WHITE - WEIß
12	SZÜRKE - GREY - GRAU
14	ÁTTETSZŐ - TRANSPARENT - TRANSPARENT
16	KÉK - BLUE - BLAU

# PAPPIMPEX



## BEMUTATKOZUNK

### PAPPIMPEX

VILÁGÍTÁS TECHNIKAI Kft.

Cégünk Dél-Magyarországon található. Az alapító tulajdonos, Papp Tamás, 1996-ban hozta létre. Kezdetben bér munkát végeztünk neves nyugat-európai lámpagyártók számára. A sok éves együttműködés dinamikus fejlődést eredményezett, és a bér munkát fokozatosan felváltotta a teljes saját termelés, miközben továbbra is üzleti kapcsolatban maradtunk régi partnereinkkel.

Cégünk 2009-ben fejezte be új beruházását, modern technológiával ellátott szerelő csarnokokat és raktári részleget vehetett birtokába.

Fő profilunk a fénycsöves (IP 20- 65 védetségű ) világító testek gyártása és forgalmazása. Kiemelkedően fontos számunkra, hogy minden üzleti partnerünkkel –beszállítókkal és vevőinkkel- korrekt kapcsolatot tartsunk fenn, felelősségteljes és minőségi munkát végezzünk, amely hatékony működést és tisztességes eredményt biztosít számunkra.



## PAPPIMPEX

### LIGHTING TECHNICS

Our company -located in the south of Hungary- was established in 1996 by the owner, Mr. Tamás Papp. In the early years we used to make piece work for well-known West-European companies. The long years of co-operation resulted in a dynamic development and the piece work changed to a full own production while we are still being in strong business relationship with our partners. The company finished its great new investment in 2006 by setting up a new modern production facility and storage area.

Our main profile is producing and trading of lightings with fluorescent lamps (IP 20 – 65). It is of great importance for us to maintain a correct relationship with all of our business partners, suppliers and customers, to perform a responsible, qualitative activity which assures an efficient operation and a fair result for the company.

## PAPPIMPEX

### LEUCHTETECHNISCHE GMBH

Unsere Gesellschaft befindet sich in Südungarn und wurde im Jahre 1996 von Herrn Tamás Papp, dem Eigentümer gegründet. Am Anfang haben wir für namhafte west-europäische Leuchten-hersteller-Firmen Lohnarbeit verrichtet. Eine dynamische Entwicklung resultierte aus der langjährigen Zusammenarbeit, und die Lohnarbeit wurde allmählich mit voller eigenen Produktion ersetzt, wobei wir mit unseren alten Kunden weiterhin in geschäftlicher Beziehung geblieben sind.

Unsere Firma hat im Jahre 2009 eine große, neue Investition beendet. Mit moderner Technologie versehene Montagehallen und Lagerraum wurden gebaut. Unser Hauptprofil ist die Produktion und der Handel von Leuchten mit Leuchtstoffröhren (IP 20 -65). Es ist für uns von großer Bedeutung, daß wir mit allen unseren geschäftlichen Partnern – Zulieferern und Kunden eine korrekte Beziehung pflegen, daß wir eine verantwortungs- und qualitätsvolle Arbeit ausführen, die für uns ein wirksames, anständiges Resultat bringt.

A-Line 18 W

858118-10

G13 / max. 18W/⊕

IP20 / ▽

EN 55.015

↑75 / ↔615 / →45

+ □ 22310/18/33



A-Line 36 W

858136-10

G13 / max. 36W/⊕

IP20 / ▽

EN 55.015

↑80 / ↔1230 / →50

+ □ 22310/36/33



A-line



# E-line

## E-Line 8 W 851108-10

G5 / max. 8W/⊕  
IP20 / ▽  
EN 55.015  
↑57 / ↔310 / ↳36  
+ □ 22310/08/33



## E-Line 13W 851113-10

G5 / max. 13W/⊕  
IP20 / ▽  
EN 55.015  
↑57 / ↔540 / ↳36  
+ □ 22310/13/33



E-Line 18 W  
851118-10

G13 / max. 18W/⊕  
IP20 / ▽  
EN 55.015  
↑80 / ↔620 / ↳50  
+ □ 22310/18/33

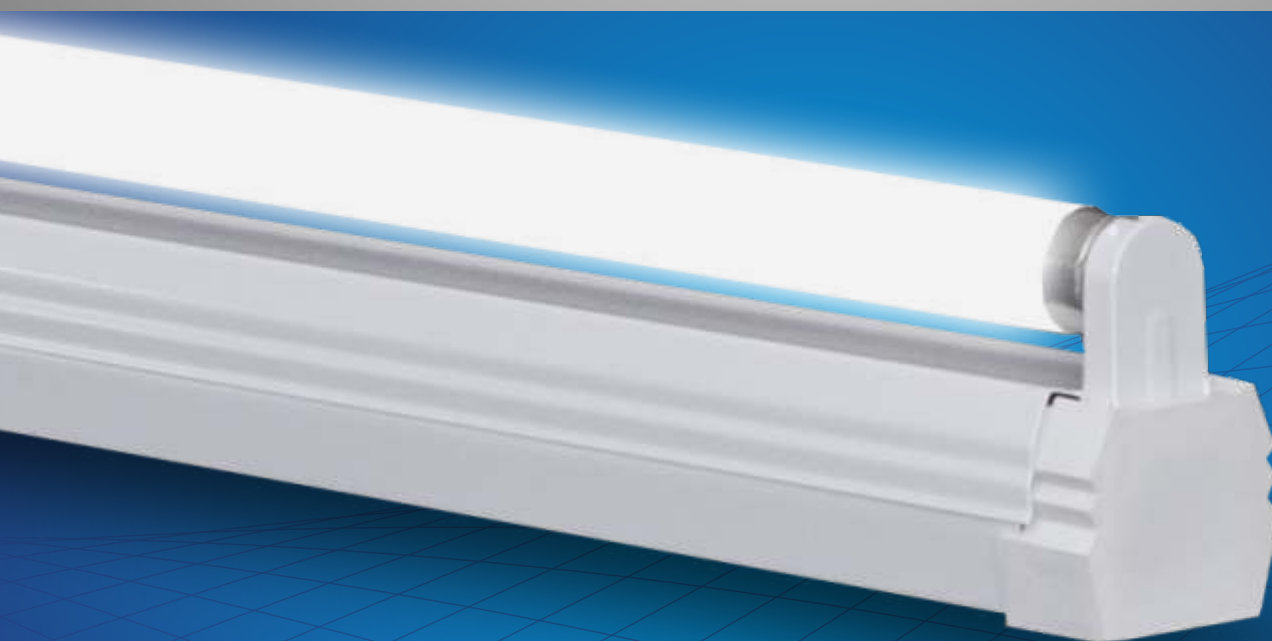


E-Line 36 W  
851136-10

G13 / max. 36W/⊕  
IP20 / ▽  
EN 55.015  
↑80 / ↔1230 / ↳50  
+ □ 22310/36/33



E-line





# E-line



## E-Line 18 W 851218-10

2x G13 / max. 18W/⊕  
IP20 / ▽  
EN 55.015  
↑55 / ↔615 / →116  
+ □ 2x 22310/18/33






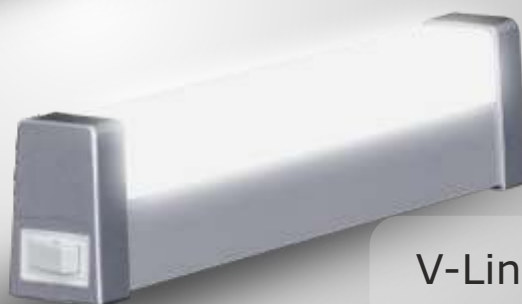
## E-Line 36W 851236-10

2x G13 / max. 36W/⊕  
IP20 / ▽  
EN 55.015  
↑55 / ↔1230 / →120  
+ □ 2x 22310/36/33






V-Line 8 W  
835108-10

G5 / max. 8W/⊕  
IP20 /    
EN 55.015  
↑65 / ↔312 / →39  
+  22310/08/33

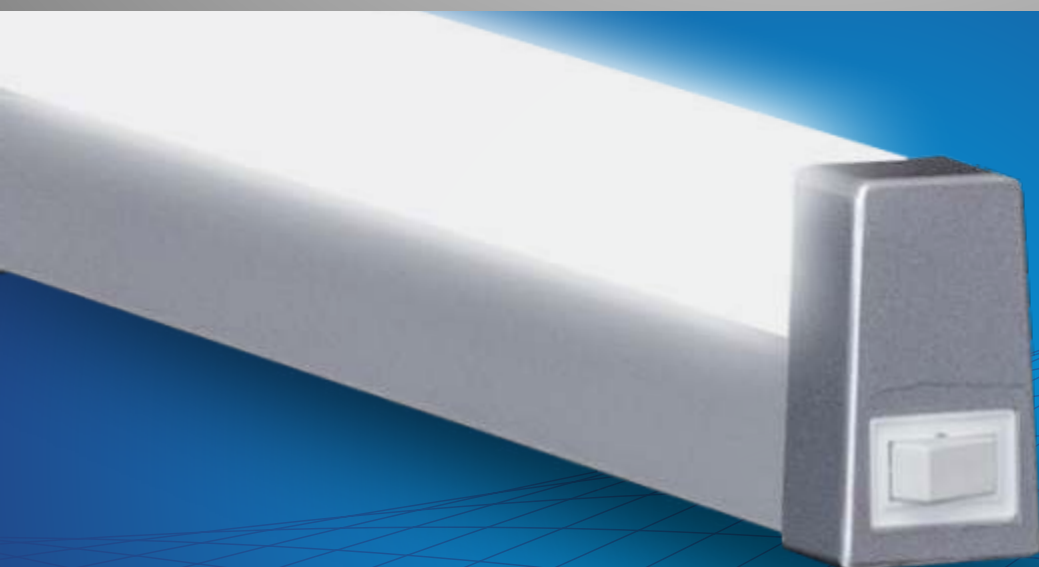


V-Line 8 W  
835108-12

G5 / max. 8W/⊕  
IP20 /    
EN 55.015  
↑65 / ↔312 / →39  
+  22310/08/33



V-line



# V-line



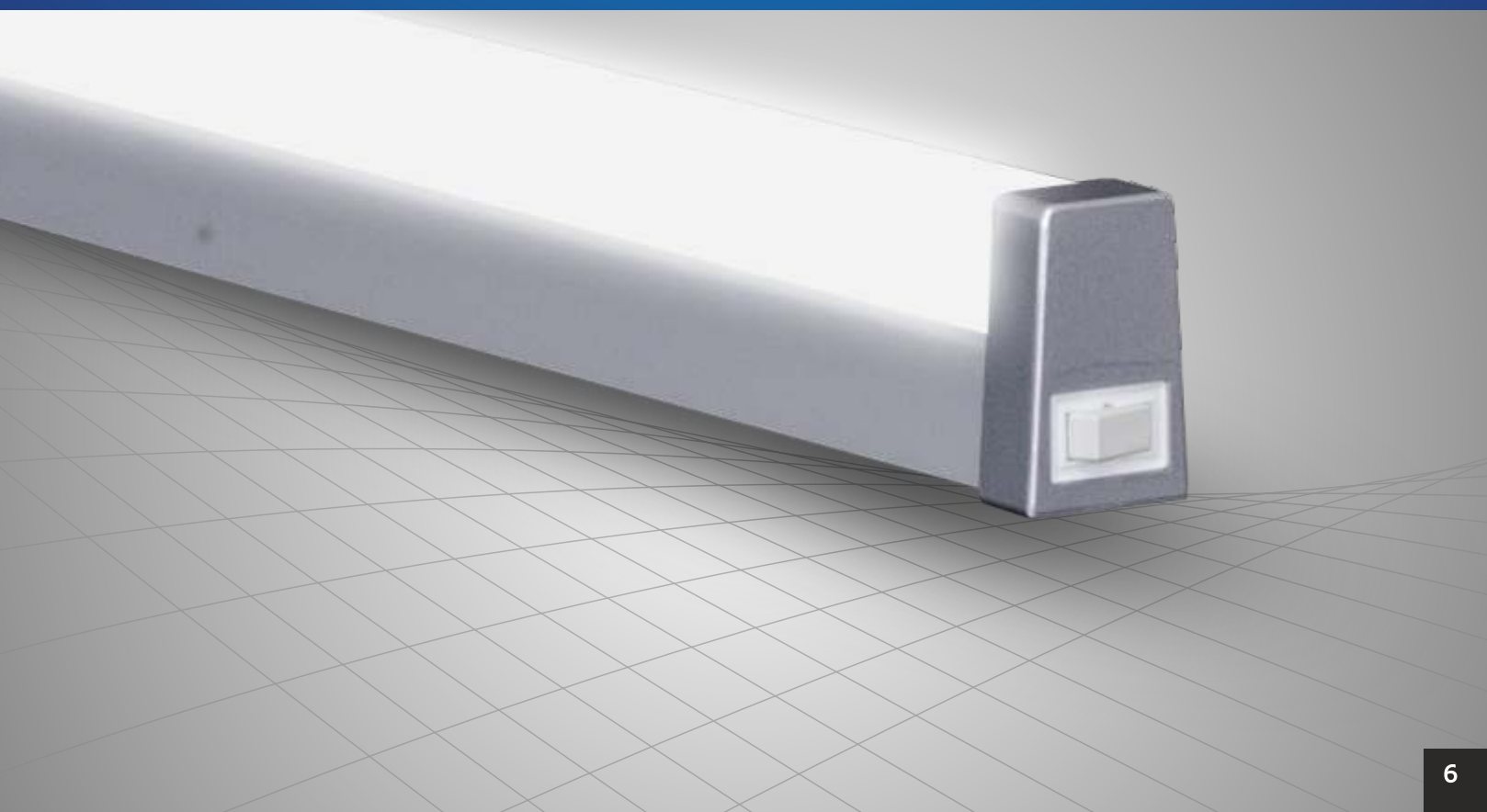
V-Line 13W  
835113-10

G5 / max. 13W/⊕  
IP20 /  $\nabla$   $\square$   
EN 55.015  
↑65 / ↔545 / →39  
+  $\square$  22310/13/33



V-Line 13W  
835113-12

G5 / max. 13W/⊕  
IP20 /  $\nabla$   $\square$   
EN 55.015  
↑65 / ↔545 / →39  
+  $\square$  22310/13/33



### V-Line 18 W

835118-10

G13 / max. 18W/⊕

IP20 /  $\nabla$

EN 55.015

↑85 / ↔628 / →55

+ □ 22310/18/33



### V-Line 36 W

835136-10

G13 / max. 36W/⊕

IP20 /  $\nabla$

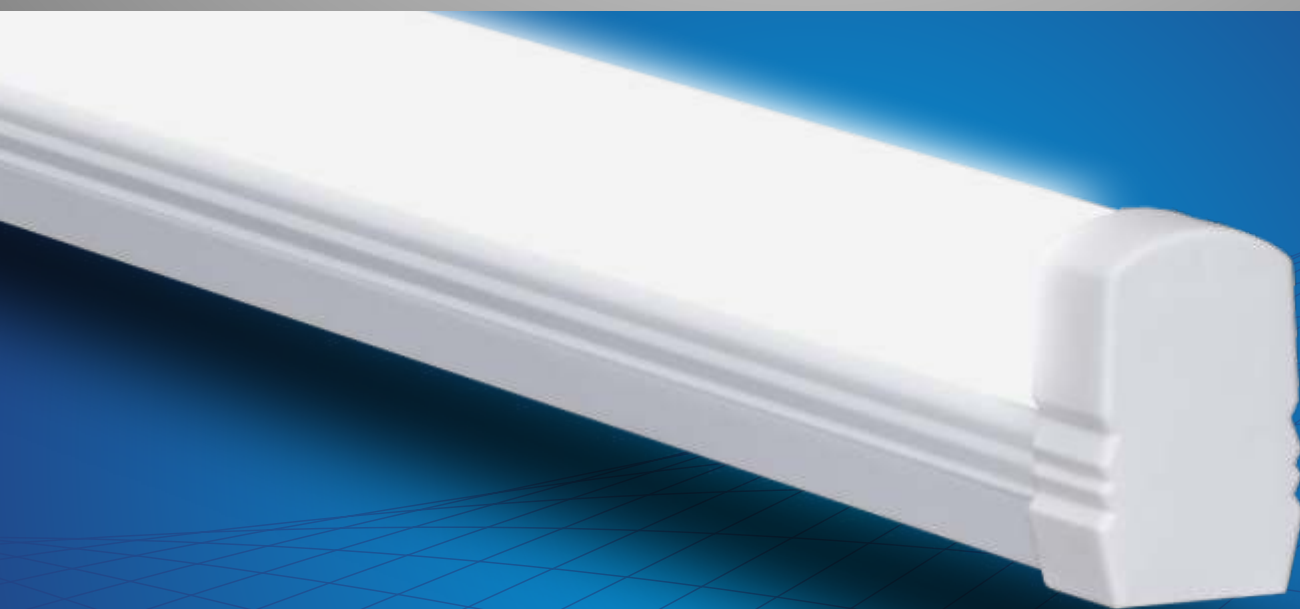
EN 55.015

↑85 / ↔1235 / →55

+ □ 22310/36/33



v-line



# V-line

## V-Line 2x18 W 835218-10

2x G13 / max. 18W/⊕  
IP20 / ▽  
EN 55.015  
↑65 / ↔630 / →150  
+ □ 2x 22310/18/33



## V-Line 2x 36 W 835236-10

2x G13 / max. 36W/⊕  
IP20 / ▽  
EN 55.015  
↑65 / ↔1250 / →150  
+ □ 2x 22310/36/33



### Q-Line 8 W


850108-10

G5 / max. 8W/⊕

IP20 /  

EN 55.015

↑65 / ↔328 / ↳47

+  22310/08/33



### Q-Line 13 W

850113-10

G5 / max. 13W/⊕

IP20 /  

EN 55.015

↑65 / ↔556 / ↳47

+  22310/13/33



Q-line



# Q-line

## Q-Line 18 W 850118-10

G13 / max. 18W/⊕  
IP20 / ▽ / □  
EN 55.015  
↑75 / ↔630 / →47  
+ □ 22310/18/33



## Q-Line 36 W 850136-10

G13 / max. 36W/⊕  
IP20 / ▽ / □  
EN 55.015  
↑76 / ↔1240 / →47  
+ □ 22310/36/33



Q-Line 2x18 W  
850218-10

2x G13 / max. 18W/⊕  
IP20 / ▽  
EN 55.015  
↑80 / ↔630 / →176  
+ □ 22310/18/33



Q-Line 2x36 W  
850236-10

2x G13 / max. 36W/⊕  
IP20 / ▽  
EN 55.015  
↑80 / ↔1240 / →176  
+ □ 2x 22310/36/33



Q-line





# S-line



S-Line 8 W  
857108-10

G5 / max. 8W/⊕  
IP20 /  $\nabla$   $\square$   
EN 55.015  
↑74 / ↔349 / →40  
+  $\square$  22310/08/33



S-Line 13 W  
857113-10

G5 / max. 13W/⊕  
IP20 /  $\nabla$   $\square$   
EN 55.015  
↑70 / ↔575 / →35  
+  $\square$  22310/13/33



S-Line 18 W

857118-10

G13 / max. 18W/⊕

IP20 / ▽ □

EN 55.015

↑70 / ↔640 / →35

+ □ 22310/18/33



S-Line 36 W

857136-10

G13 / max. 36W/⊕

IP20 / ▽ □

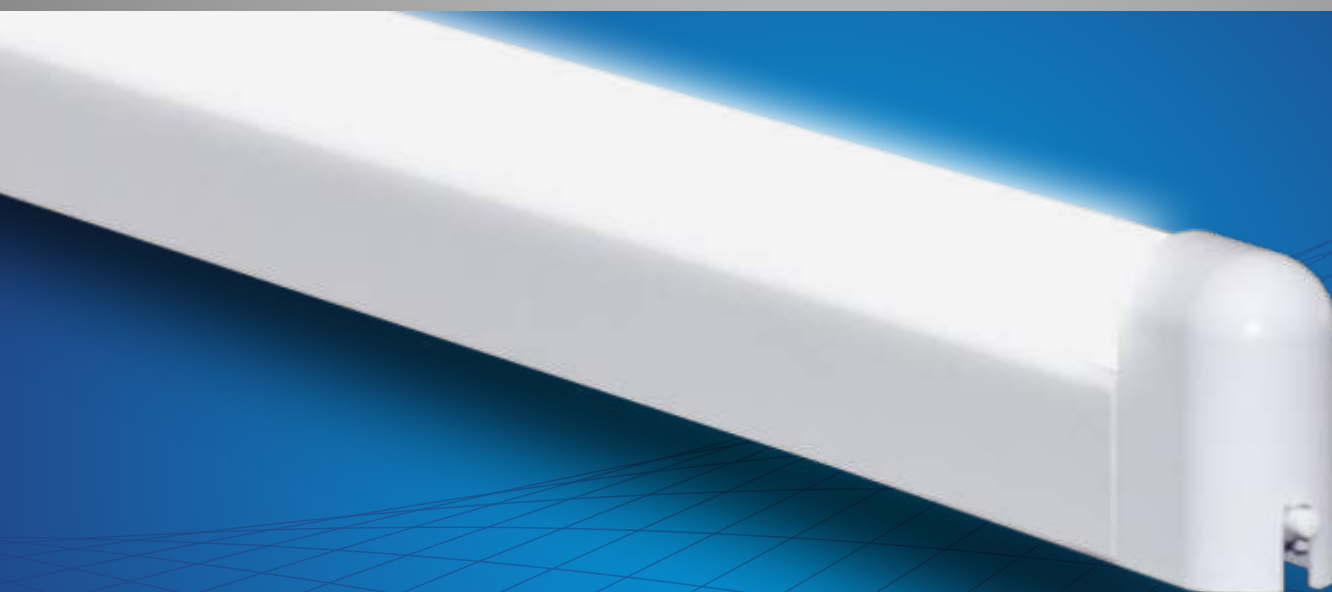
EN 55.015

↑70 / ↔1255 / →35

+ □ 22310/36/33



S-line



# S-line

## S-Line 2x18 W

857218-10

2x G13 / max. 18W/⊕

IP20 / ▽

EN 55.015

↑72 / ↔675 / →175

+ □ 2x 22310/18/33



## S-Line 2x36 W

857236-10

2x G13 / max. 36W/⊕

IP20 / ▽

EN 55.015



↑72 / ↔1287 / →175

+ □ 2x 22310/36/33



### SL-Line 8 W



859108-10

G5 / max. 8W/⊕  
IP20 /   
EN 55.015  
↑74 / ↔349 / →40  
+  22310/08/33



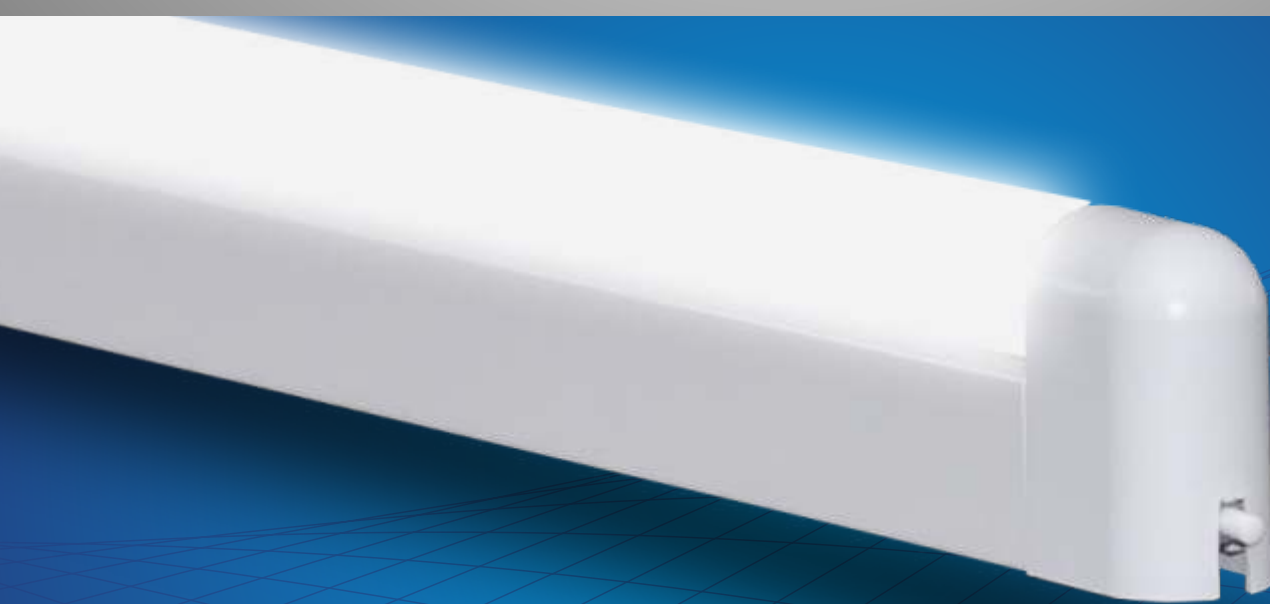
### SL-Line 13 W

859113-10

G5 / max. 13W/⊕  
IP20 /   
EN 55.015  
↑70 / ↔575 / →35  
+  22310/13/33





SL-line





# SL-line

## SL-Line 18 W 859118-10

G13 / max. 18W/⊕  
IP20 /  I  
EN 55.015  
↑70 / ↔640 / →35  
+  22310/18/33



## SL-Line 36 W 859136-10

G13 / max. 36W/⊕  
IP20 /  I  
EN 55.015  
↑70 / ↔1255 / →35  
+  22310/36/33



SL-Line 2x8 W

859208-10

2x G5 / max. 8W/

IP20 /  $\nabla$

EN 55.015

↑ 59 / ↔ 360 / → 153

+ □ 22310/08/33



SL-Line 2x8 W

859208-12

2x G5 / max. 8W/

IP20 /  $\nabla$

EN 55.015

↑ 59 / ↔ 360 / → 153

+ □ 22310/08/33



SL-line



# SL-line



SL-Line 18 W  
859218-12

2x G13 / max. 18W/⊕  
IP20 / ▽  
EN 55.015

↑59 / ↔655 / ↳153  
+ □ 2x 22310/18/33



SL-Line 18 W  
859218-10

2x G13 / max. 18W/⊕  
IP20 / ▽  
EN 55.015

↑59 / ↔655 / ↳153  
+ □ 2x 22310/18/33



SL-Line 2x36 W

859236-10

2x G13 / max. 36W/⊕

IP20 / ▽

EN 55.015

↑59 / ↔1260 / →153

+ □2x 22310/36/33



SL-Line 2x36 W

859236-12

2x G13 / max. 36W/⊕

IP20 / ▽

EN 55.015

↑59 / ↔1260 / →153

+ □2x 22310/36/33



SL-line





# Simple-line



Simple-Line  
35 W

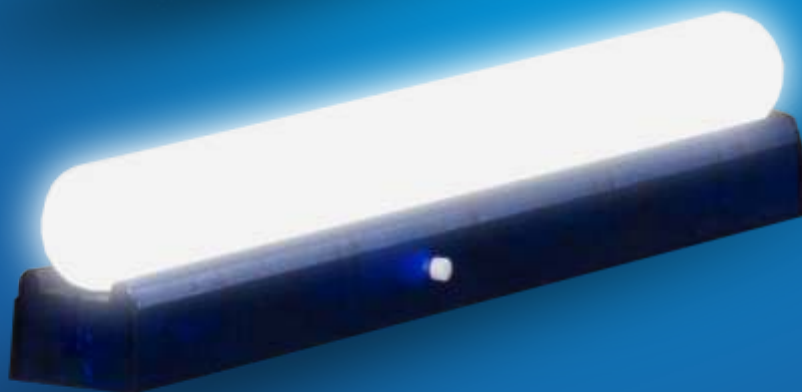
853135-10

S14S / max. 35W/□

IP20 / ▽ ▽ ▽

↑ 52 / ↔ 310 / → 35 □

+ ⚡ 22311/35/61



Simple-Line  
35 W

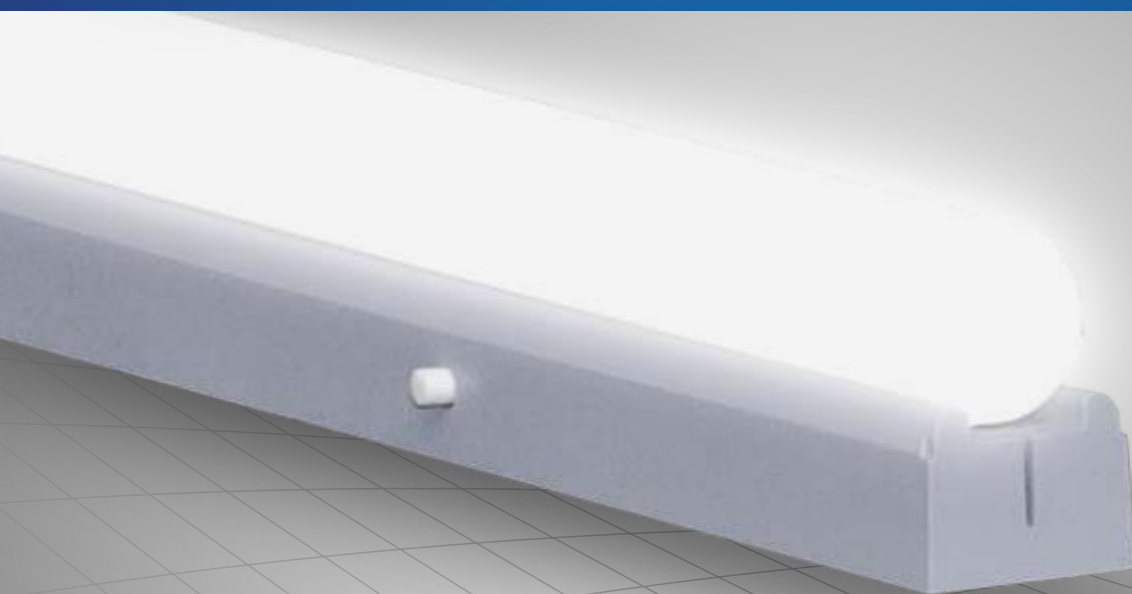
853135-16

S14S / max. 35W/□

IP20 / ▽ ▽ ▽

↑ 52 / ↔ 310 / → 35 □

+ ⚡ 22311/35/61



Simple-Line

8 W

853108-10

S14S / max. 8W/ □

IP20 / ▽▽▽

↕52 / ↔310 / →35 □

+ ⇨ 22311/08/61



Simple-Line

8 W

853108-10

S14S / max. 8W/ □

IP20 / ▽▽▽

↕52 / ↔340 / →35 □

+ ⇨ 22311/08/61



Simple-line



# Simple-line



Simple-Line  
6 W

853106-12

S14S / max. 6W/ □

IP20 / ▽ ▽ ▽

↑ 52 / ↔ 340 / → 35 □

+ ⚡ 22311/06/61



Simple-Line  
6 W

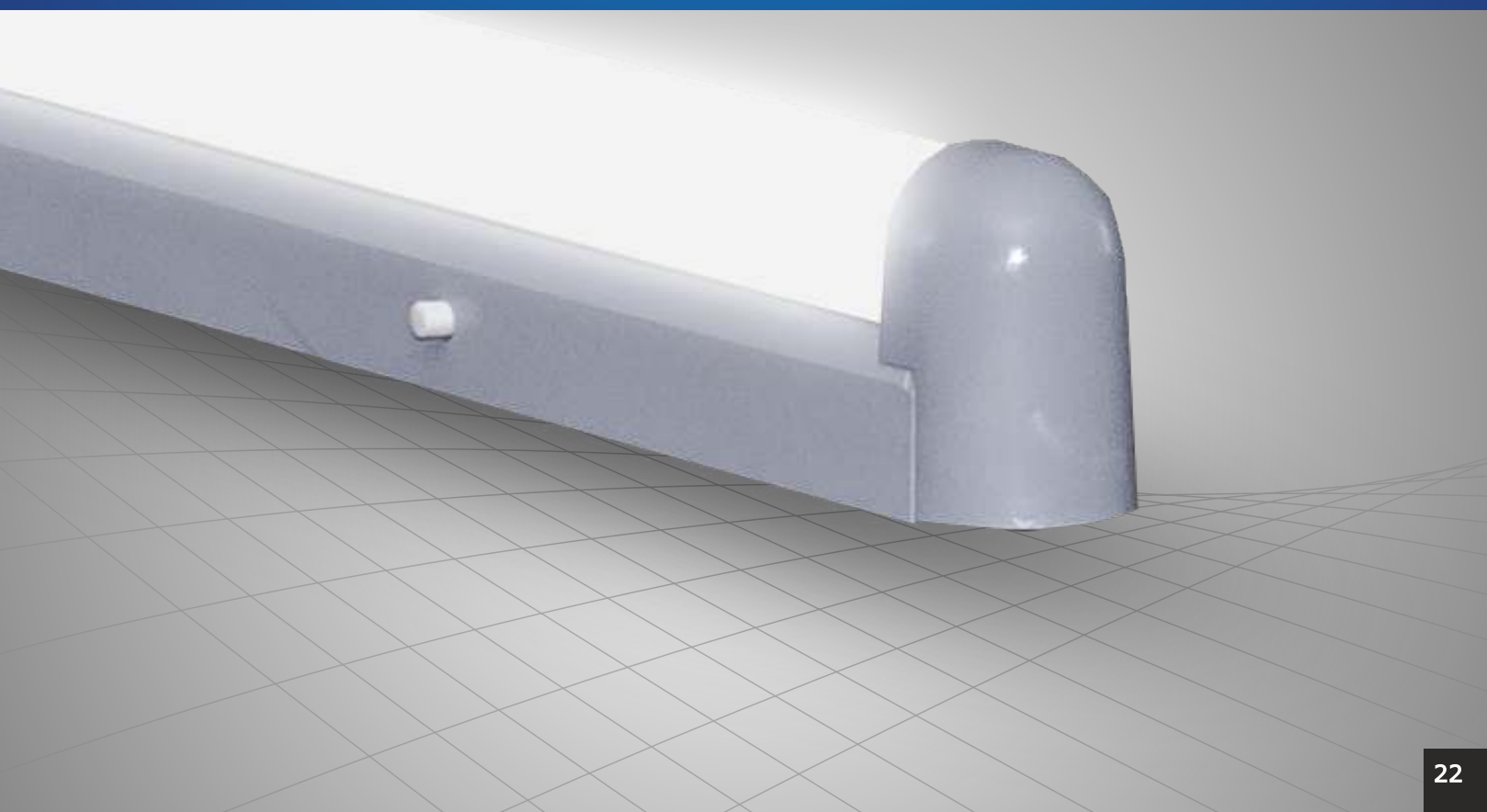
853106-16

S14S / max. 6W/ □

IP20 / ▽ ▽ ▽

↑ 52 / ↔ 340 / → 35 □

+ ⚡ 22311/06/61





Simple-Line  
9 W  
853106-10

S14S / max. 9W/□  
IP20 / ▽▽  
↓52 / ↔510 / →35□  
+ ⚡ 22311/09/61



Simple-Line  
13 W  
853113-12

S14S / max. 13W/□  
IP20 / ▽▽  
↓52 / ↔540 / →35□  
+ ⚡ 22311/13/61



Simple-Line  
60 W  
853160-10

S14S / max. 60W/□  
IP20 / ▽▽  
↓52 / ↔540 / →35□  
+ ⚡ 22311/60/61



Simple-line



# Aqualine

## Aqualine 18W

843118-10

G13 / max. 18W/⊕

IP65 / ▽

EN 55.015

↑95 / ↔669 / ↳90

+ □ 22310/18/33



CE

## Aqualine 36W

843136-10

G13 / max. 36W/⊕

IP65 / ▽

EN 55.015

↑95 / ↔1277 / ↳35

+ □ 22310/36/33



CE

## Aqualine 58W

843158-10

G13 / max. 58W/⊕

IP65 / ▽

EN 55.015

↑95 / ↔1577 / ↳90

+ □ 22310/58/33



CE





**Aqualine 2x36W**

**843236-10**

2x G13 / max. 36W/⊕

IP65 / ∇

EN 55.015

↑99 / ↔1277 / ↳116

+ □ 22310/36/33



**Aqualine 2x18W**

**843118-10**

2x G13 / max. 18W/⊕

IP65 / ∇

EN 55.015

↑99 / ↔669 / ↳116

+ □ 22310/18/33



**Aqualine 2x58W**

**843258-10**

2x G13 / max. 58W/⊕

IP65 / ∇

EN 55.015

↑99 / ↔1577 / ↳116

+ □ 2x 22310/58/33



Aqualine





**egy fényesebb jövőért**



**PAPPIMPEX**

PAPPIMPEX KFT.  
H-6500 Baja, Szegedi út 115.  
Telefon / fax: +3679/427-744  
E-mail: [info@pappimpex.hu](mailto:info@pappimpex.hu)

**[www.pappimpex.hu](http://www.pappimpex.hu)**